



# Selex ES

A Finmeccanica Company

---

## Piattaforme tecnologiche per la realizzazione di una Smart City

---

**Giorgio Mosca**  
VP Smart Cities Sales & Marketing  
Security & Smart Systems

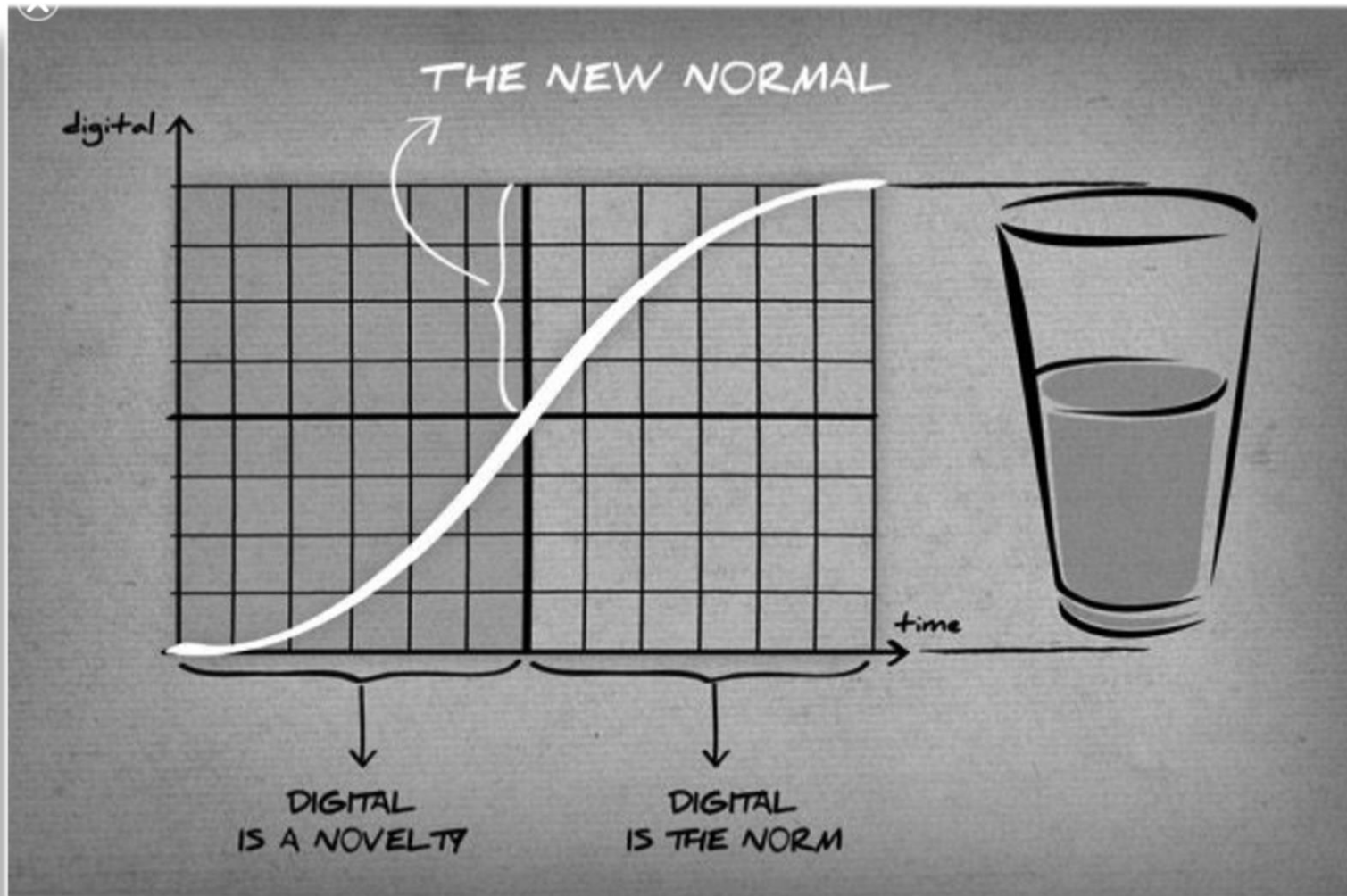


# Chi siamo

- 17.700 persone
- Ricavi per oltre 3,4 Miliardi di euro
- Oltre il 17% di investimenti in R&D
- 70% di ingegneri e personale specializzato
- Presenza industriale e commerciale in tutto il mondo
- 26 siti nazionali con sedi primarie in Lazio, Liguria, Toscana, Lombardia

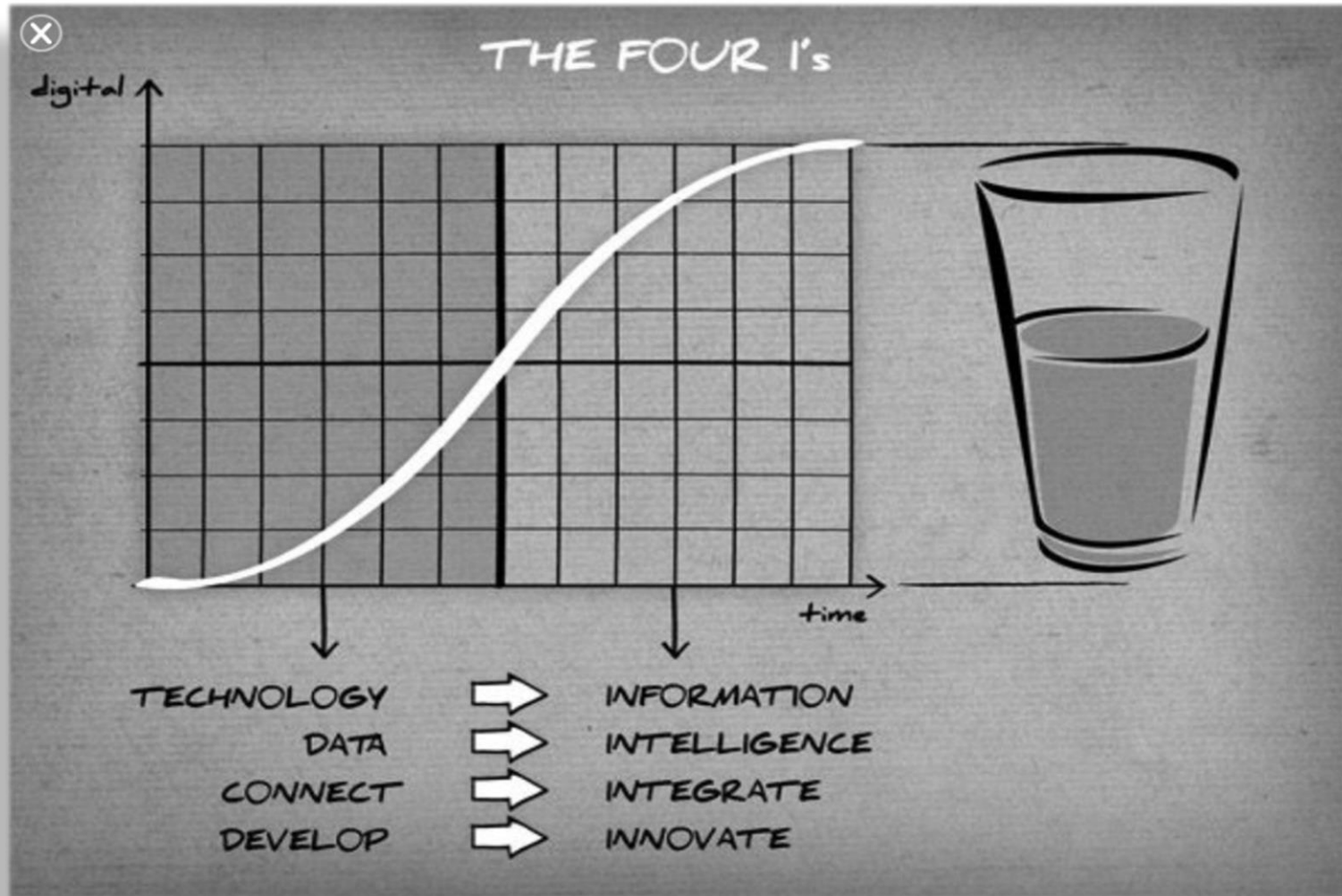


# La sfida (parte 1)



Source: Peter Hinssen, the new normal, media NV, 2010

# La sfida (parte 1)



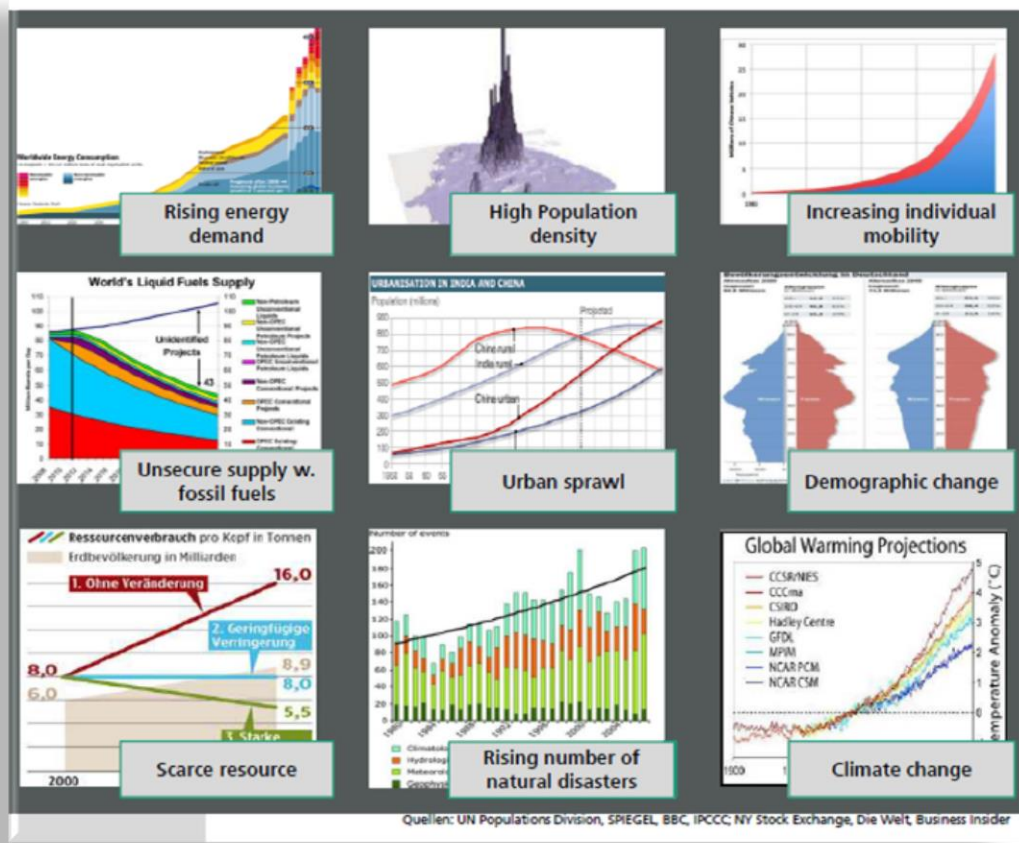
Source: Peter Hinssen, the new normal, media NV, 2010

## La sfida (parte 2)

Nel 2050 il **70%** della popolazione vivrà in città  
 ...ovvero su circa il **2%** della superficie della Terra  
 ...consumando il **75%** delle risorse mondiali  
 ...producendo i **2/3** dei gas responsabili dell'effetto serra.

In Europa il **70%** della popolazione vive in città **già oggi**, da cui l'ovvio interesse per:

- le Agende Urbane,
- la *Smart Cities and Communities European Innovation Partnership*,
- le *Societal Challenges* di Horizon 2020,
- gli impegni per l'ambiente urbano della strategia *Europa 2020*,
- il rapporto (ed il processo di collaborazione) *Cities of Tomorrow* ecc., ecc.



© Copyright Selex ES S.p.A 2013 All rights reserved

# Gli asset e le esperienze...



*Le piattaforme per il territorio*



*Le piattaforme per le città*



*ICT*



*Comando e Controllo*



*Automazione*



## La via maestra alle Smart Cities



- **Programma di servizi non solo tecnologici ma anche consulenziali**, offerto alle Città, sia italiane che internazionali, per supportarle nel percorso di adozione di politiche urbane intelligenti e sostenibili.
- **Modello metodologico** di governance flessibile e aperto alle personalizzazioni suggerite dalle città che aderiscono al programma, in grado di valorizzare la nostra ricchezza in termini di biodiversità tra le varie realtà: città d'arte, borghi medievali, distretti produttivi e località turistiche, e non solo megalopoli....
- **Piattaforma di supporto** alle interfacce istituzionali fra l'amministrazione centrale e le locali per garantire l'aderenza delle azioni integrate per lo sviluppo urbano rispetto a quanto stabilito nell'Accordo di Partenariato, in termini di tempi, costi e progressi socio-economici raggiunti sulla base di indicatori predefiniti



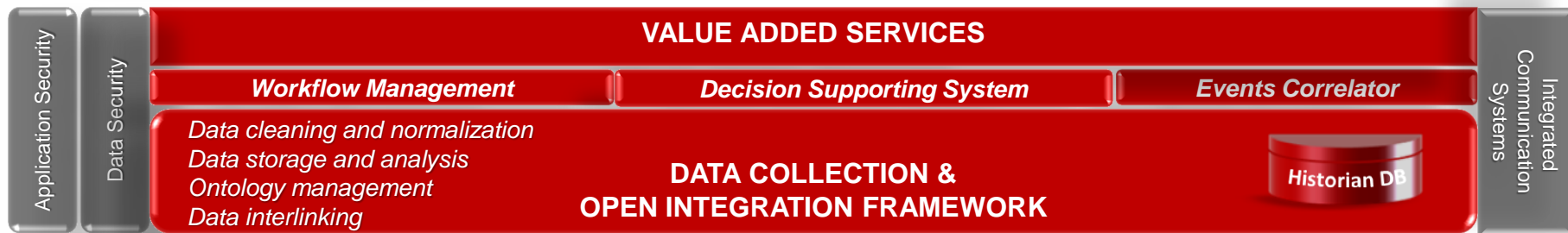
Operatori Trasporto urbano



Cittadini



Municipalità



Zone Traffico Limitato (ZTL)



Gestione Automatica Veicoli (AVM)



Controllo Traffico Urbano (UTC)



Sistemi Integrati Bigliettazione Automatica (AFCS)



Sistemi Controllo Parcheggi

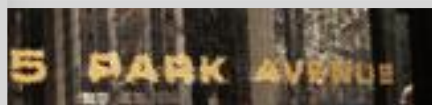


Open & User Generated Content



City Logistics

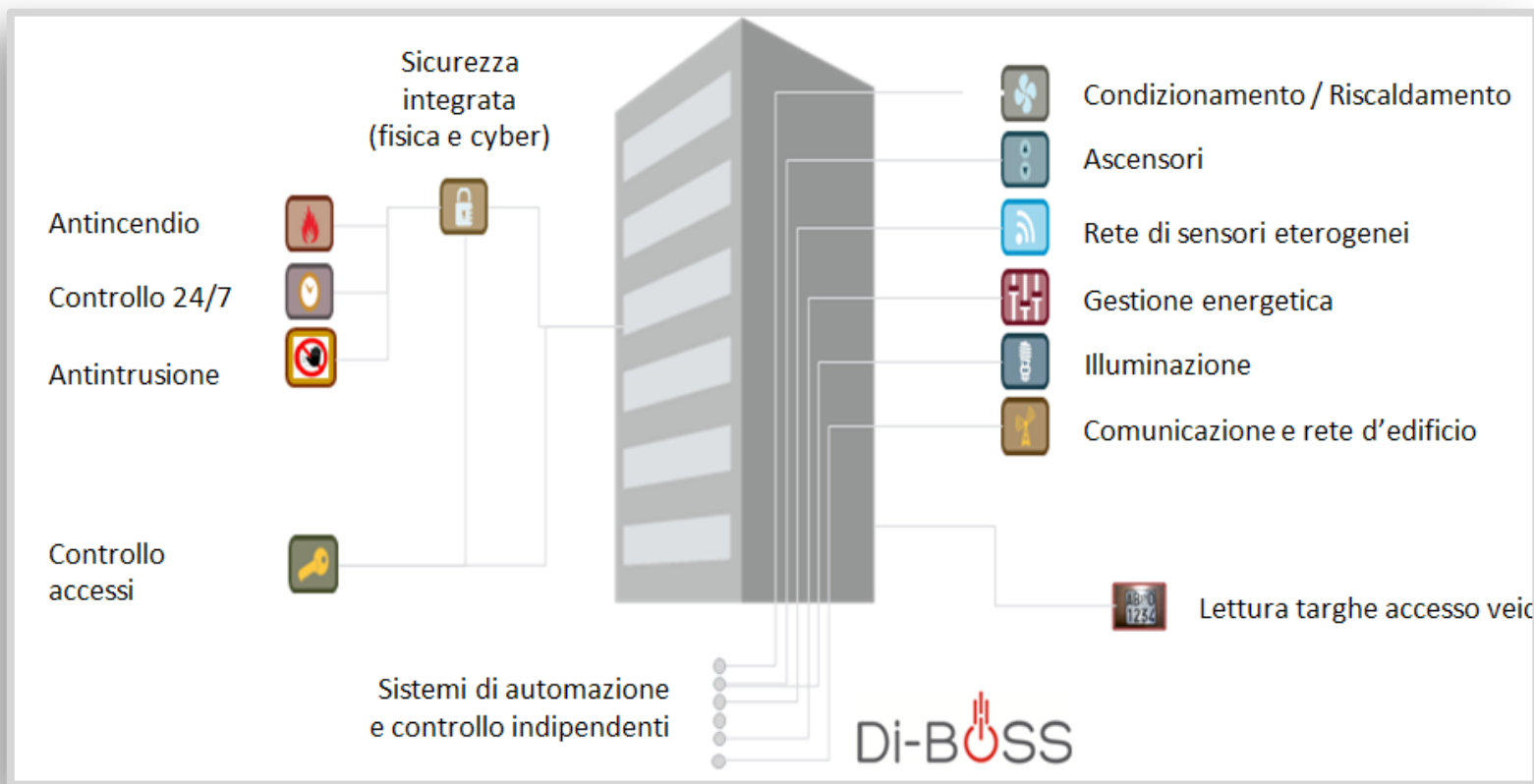




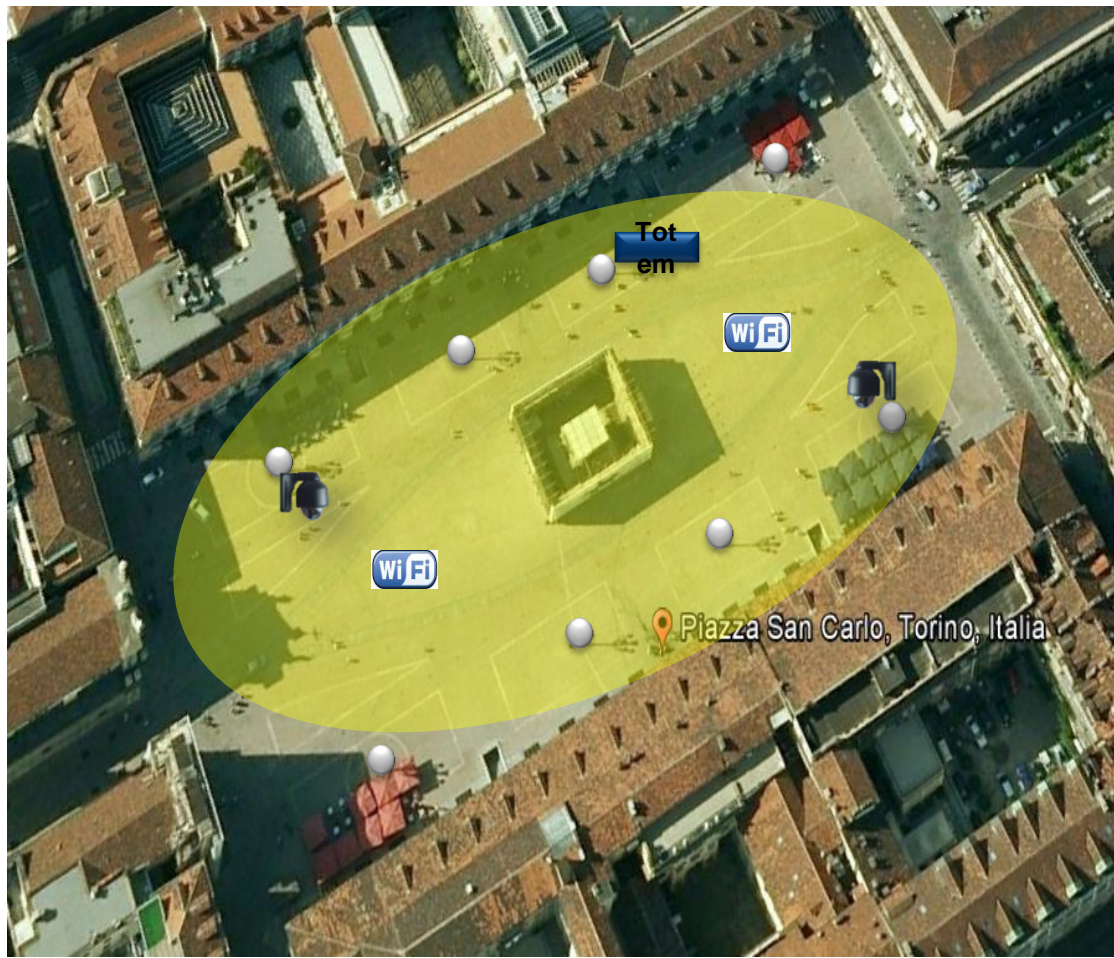
...nell'energia...

## Di-BOSS – Digital Building Operating System Solution

*Cruscotto Informativo per il monitoraggio energetico ed il controllo dei sottosistemi di erogazione servizi in edifici complessi.*



- *Correlazione e presentazione di informazioni eterogenee*
- *Sofisticati algoritmi di previsione*
- *Ottimizzazione a parità di livelli di servizio e di soddisfazione*



Un living lab  
con  
un'infrastruttura  
realizzata senza  
nessun disagio  
per i cittadini





- Tele gestione punto-punto
- Piattaforma di gestione della manutenzione
- Abilitazione della rete elettrica esistente in una LAN estesa (senza nuove infrastrutture)
- Analisi e reportistica dei servizi attivi
- Illumina quanto serve, quando serve e dove serve
- Utilizzo “full time” degli impianti
- Predispone ogni punto luce come se fosse una presa di rete
- Crea una rete multiservizi sul cavo esistente di alimentazione
- Consente l’installazione integrata di servizi a valore aggiunto



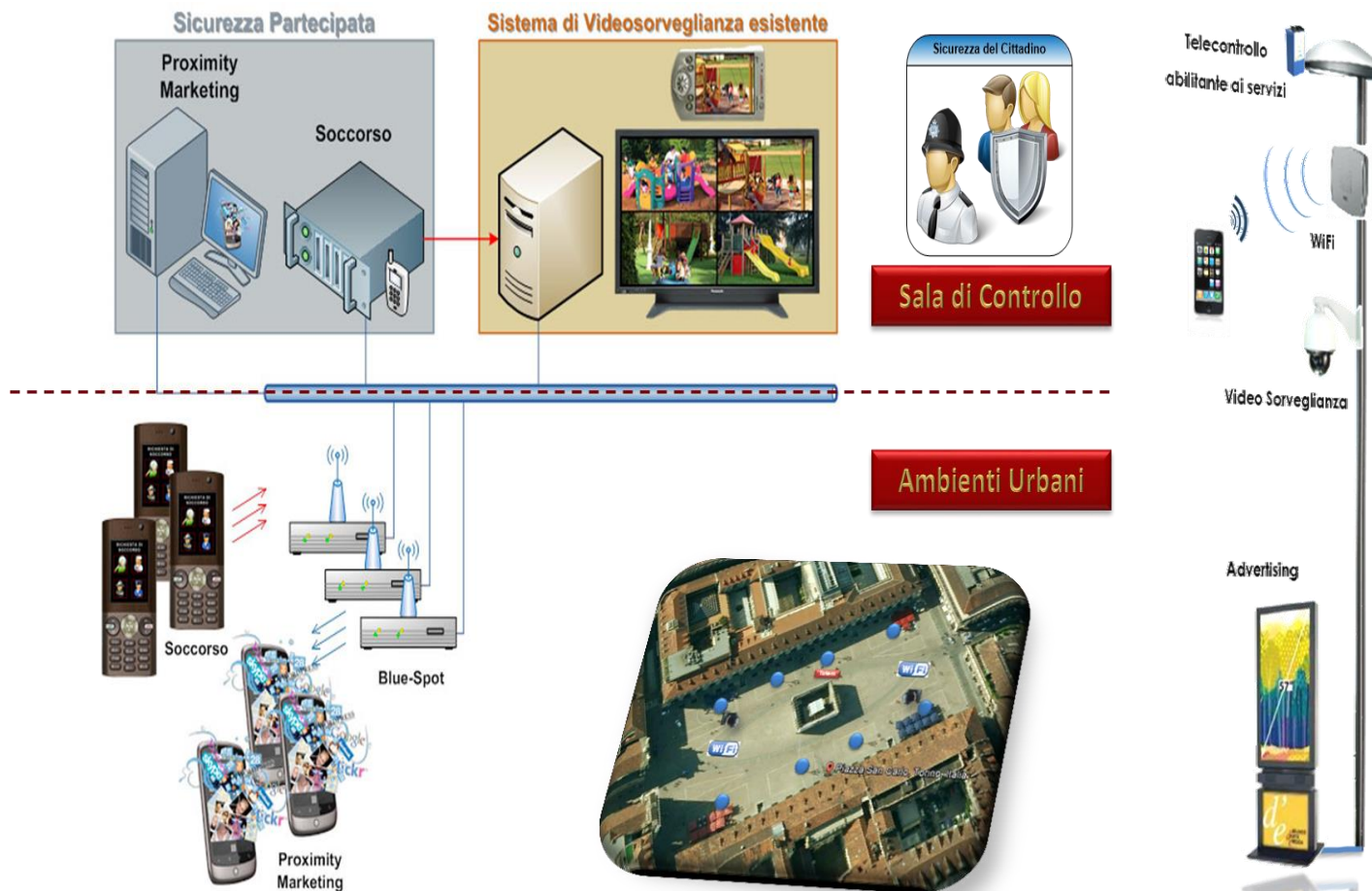
...nell'energia...

**L'infrastruttura installata permette un risparmio energetico fino al 45% dei consumi tramite:**

- on/off degli impianti con orologio astronomico
- on/off e riduzione del flusso luminoso di ogni punto luce
- ottimizzazione dei cicli di funzionamento
- eliminazione delle accensioni diurne per la ricerca dei guasti
- riduzione delle dispersioni di linea per basso fattore di potenza
- tele gestione punto-punto per:
  - conoscere in tempo reale gli elementi guasti
  - ottimizzare i tempi d'intervento
  - ottimizzare la gestione del magazzino e degli automezzi
  - nessun costo per la ricerca del guasto
  - eliminazione dei reclami



# ...nella sicurezza ...



# ...nella sicurezza ...

scelgo rete Bluetooth - WiFi



abilito il mio  
celulare



nessun costo di  
connessione  
telefonica



attivo  
applicazione  
sicurezza



ho bisogno di  
aiuto

ho bisogno di supporto



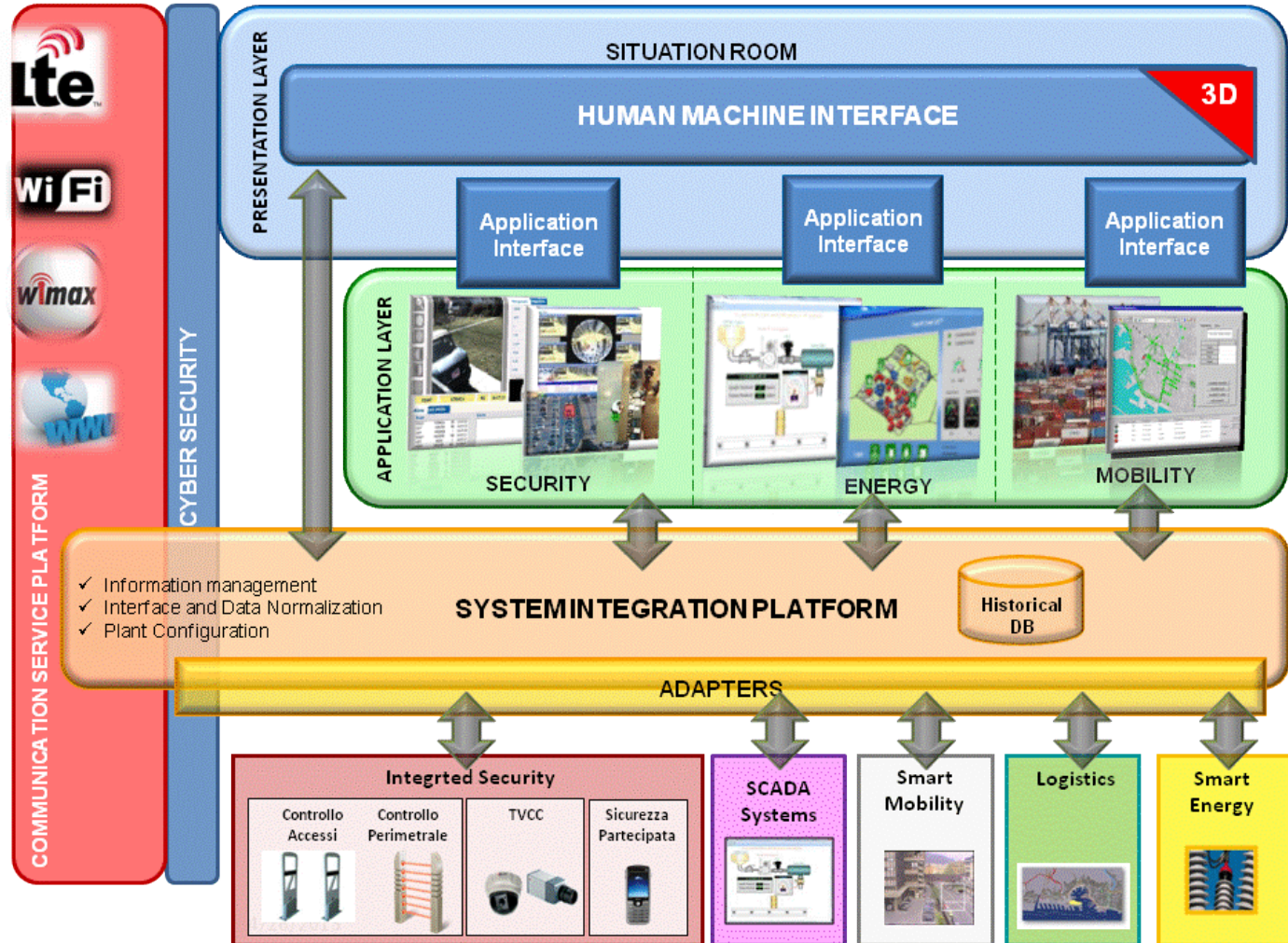
- attivazione TVCC dell'area
- ricezione del messaggio
- avvio aiuto



# ...nella Smart City Platform.



MILANO 2015  
NUTRIRE IL PIANETA  
ENERGIA PER LA VITA



## **Giorgio Mosca**

Vice President Smart Cities Sales & Marketing  
Security & Smart Systems Division  
(Email) [giorgio.mosca@selex-es.com](mailto:giorgio.mosca@selex-es.com)  
[www.selex-es.com](http://www.selex-es.com)



Giorgio Mosca